



**ant**  
**STUDIO 4.0**

## ANT Studio

System rejestracji pomiarów kontroli produktów  
w przemyśle tworzyw sztucznych

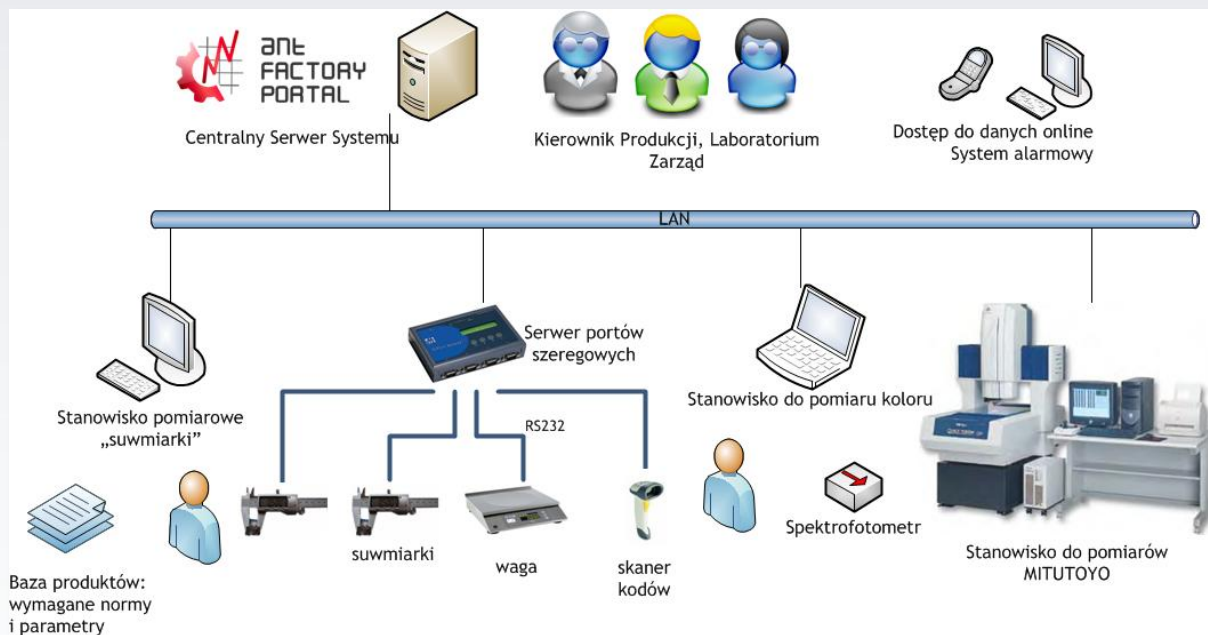
# ANT Studio

Celem wdrożenia systemu komputerowego do rejestracji pomiarów i statystycznej kontroli produktów jest:

- Zautomatyzowanie procesu odbywającego się na kilku stanowiskach,
- Wprowadzenie systemu bazodanowego rejestracji parametrów, eliminującego wprowadzanie zapisów do arkuszy MS Excel,
- Automatyczne wyznaczanie trendów i wykonywanie obliczeń statystycznych
- Alarmowanie i powiadamianie o przekroczeniach lub możliwości przekroczeń
- Automatyczne raportowanie
- Zwiększenie niezawodności działania stanowisk laboratoryjnych przez odłączenie urządzeń pomiarowych od konkretnych stanowisk komputerowych,
- Archiwizacja danych na centralnym serwerze z automatycznym backup'em.
- Możliwość wprowadzenia kompleksowego systemu do monitorowania produkcji obejmującego również prace laboratorium.

Zastosowana technologia:

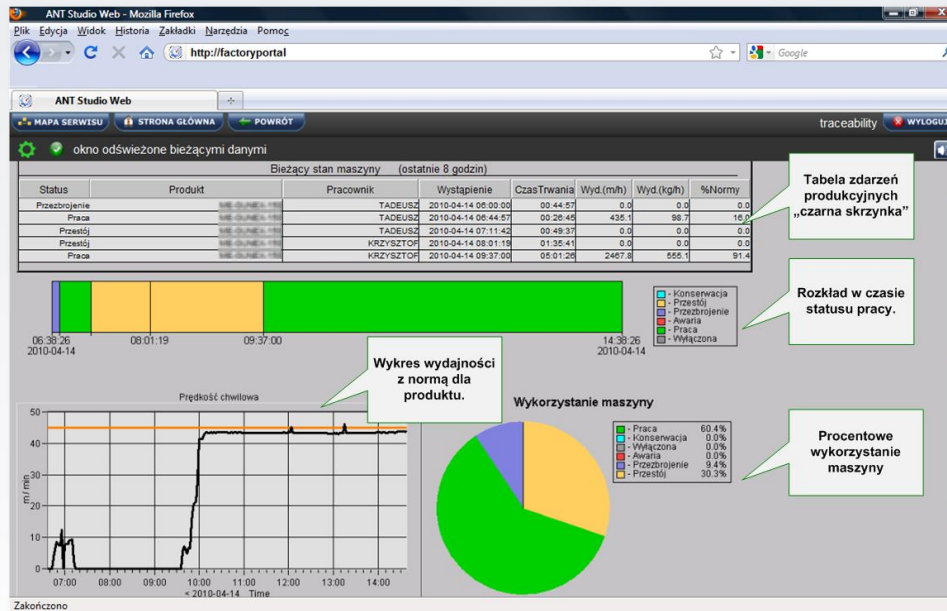
- ▶ konwerter RS na Ethernet (MOXA Nport podłączenie urządzeń pomiarowych: suwmiarki, wagi i innych) bezpośrednio do sieci z pominięciem komputera.
- ▶ Wprowadzenie pomiarów oraz dostęp do danych raportowych będzie możliwy z każdego komputera w sieci lokalnej za pomocą przeglądarki WWW. Dzięki temu bez potrzeby instalowania i serwisowania lokalnego oprogramowania uprawniony użytkownik logując się za pomocą przeglądarki do centralnego serwera systemu będzie mógł wykonywać pomiary, wprowadzać dane i przeglądać raporty.
- ▶ Stanowiska min do obsługiwane przez lokalne oprogramowanie pomiarowe, dane będą kopiowane do serwisu WWW



# ANT Studio

- ▶ Wybór badanego elementu z bazy danych
- ▶ Automatyczne uzupełnianie danych,
- ▶ Wymiana dokumentów, zatwierdzanie,
- ▶ System alarmowy sms np. do Kierownika Produkcji,
- ▶ Możliwość monitorowania produkcji,
- ▶ Dostęp do danych przez www.

Przykładowy ekran systemu nadzoru produkcji



Do systemu można podłączyć informacje z linii produkcyjnych - wydajność, zamówienie, rodzaj produktu, numer partii. Dodatkowo usprawnieniem jest podłączenie do maszyn produkcyjnych - bezpośrednie pobieranie danych z linii, stały nadzór, monitorowanie innych kluczowych parametrów.

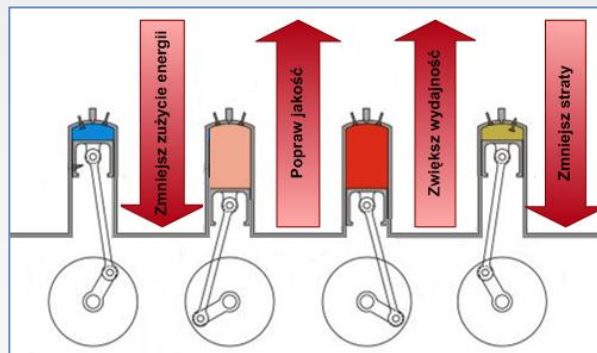
System ANT automatycznie gromadzi w jednym miejscu rzeczywiste dane z procesu produkcyjnego, z maszyn, linii i urządzeń. Dane zebrane w czasie rzeczywistym, bezpośrednio z maszyn i urządzeń znajdujących się na hali produkcyjnej stanowią podstawę do efektywnego dokumentowania jakości i stałego nadzoru nad wyrobami.

# ANT Studio Podsumowanie

Korzyści:

- ▶ Zdalny dostęp do danych on-line,
- ▶ Automatyczne pobieranie danych,
- ▶ System zatwierdzania dokumentów,
- ▶ Bezpieczeństwo danych - archiwizacja,
- ▶ System alarmowy - natychmiastowa informacja o przekroczeniu kluczowych parametrów dla Kierownika Produkcji

Rozwiązanie, które pomaga monitorować wszystkie zmienne, jest bardzo łatwe w obsłudze. Nie wymaga dodatkowych szkoleń i długiego czasu wdrożenia - przynosi natychmiastowe efekty!



ANT Studio pomaga w lepszym dostępie do danych. Jest to kompleksowe rozwiązanie, które sprawdzi się w każdej firmie do rejestracji i lepszego systemu wymiany danych pobieranych bezpośrednio z maszyn i urządzeń. W razie pytań zapraszamy do kontaktu