

Monitoring GPRS, określenie pozycji, aplikacja HMI - panel operatorski, zdalny odczyt parametrów, monitoring rozproszonych maszyn budowlanych, monitoring parametrów pracy maszyn, lokalizacja maszyn.

# Telemetria



ANT  
TELEMETRY

## ANT Telemetry

System monitoringu pracy specjalistycznych maszyn budowlanych

# DABI Spółka Jawna

Firma Dabi zajmuje się specjalistycznymi usługami związanymi z głębokim fundamentowaniem, przykładowo: ściany szczelinowe, pale, przestony wodoszczelne o szerokim zastosowaniu, zabezpieczenie szerokoprzestrzennych wykopów budowlanych.

Przekonstruowane w warsztatach firmy koparki kubetkowe, wykonują przegrody bentonitowo-cementowe do głębokości 13 m.

Jeden z liderów wykonujących przestony wodoszczelne na wałach przeciwpowodziowych i zbiornikach wodnych.

Firma wykonała na wałach przeciwpowodziowych ponad 400 000 m<sup>2</sup> jednej z najskuteczniejszych istniejących na rynku przeston wodoszczelnych.

ANT Telemetry służy jako:

- ▶ System lokalizacji maszyn budowlanych,
- ▶ Monitoring rozproszonych nadajników,
- ▶ Nadzór pracy maszyn.

ANT Telemetry dzięki dokładnej, ciągłej kontroli pracy pozwolił na udoskonalenie procesów technologicznych.

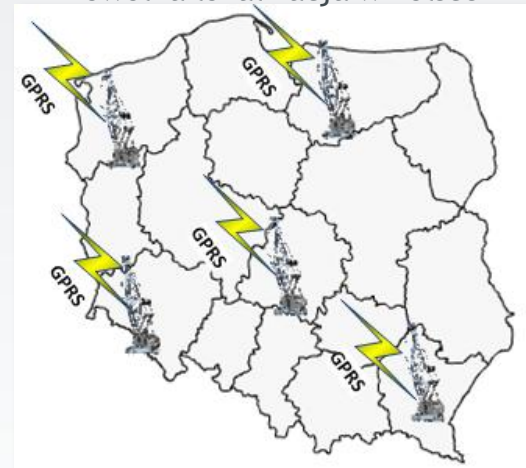
Poprzez dostosowanie systemu z profilem działalności firmy budowlanej jest ona zapewniona, że urządzenia pracują wydajnie i nieprzerwanie.

ANT Telemetry zapewnił wysokie bezpieczeństwo i nowe możliwości starannego zarządzania.

Monitoring stanu pracy jest wspomagany systemem zapisu danych w przypadku ograniczenia możliwości komunikacji.

- ▶ Rejestracja pozycji maszyny,
- ▶ Stan pracy,
- ▶ Parametry wykopu,
- ▶ Rejestracja parametrów temperatura oleju, przepływ,
- ▶ Monitoring prędkości prac,
- ▶ Dostęp do danych przez www.

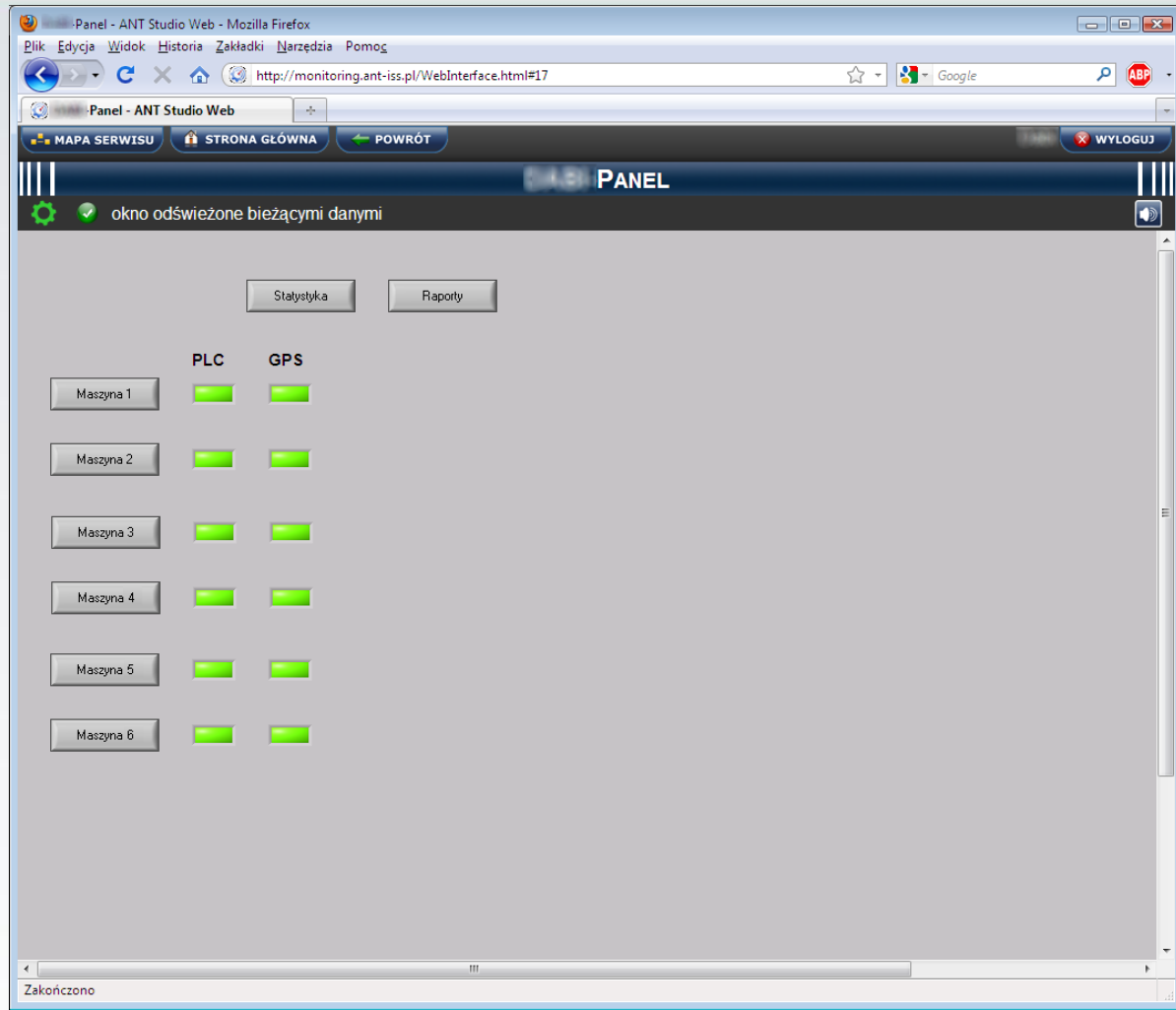
Dowolna lokalizacja w Polsce



# ANT Telemetry

Dla użytkowników systemu  
ANT Telemetry dostępne  
są ekrany:

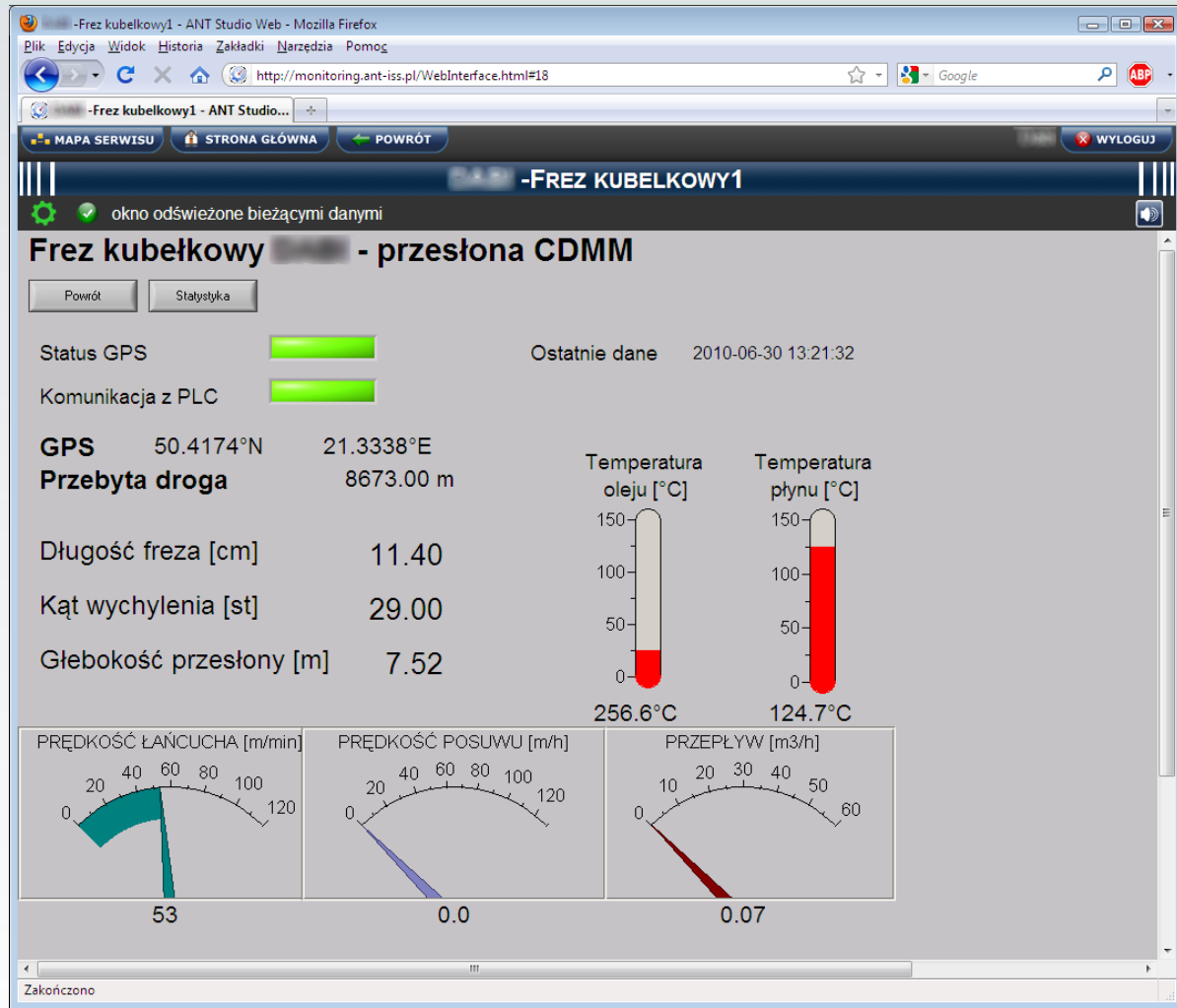
- ▶ Panel główny



# ANT Telemetry

Dla użytkowników systemu  
ANT Telemetry dostępne  
są ekrany:

- ▶ maszyna



# ANT Telemetry

Dla użytkowników systemu  
ANT Telemetry dostępne  
są ekrany:

- ▶ Statystyki maszyny

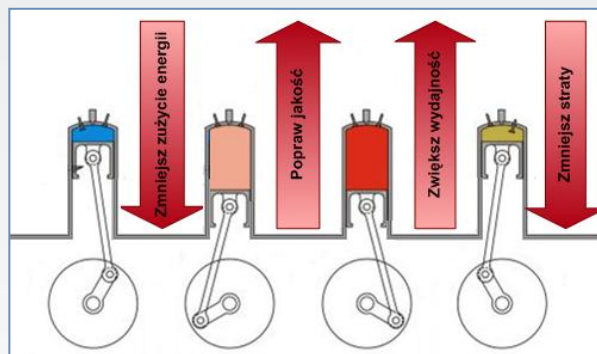


# ANT Telemetry Podsumowanie

Korzyści:

- ▶ Zdalny dostęp do rozproszonych danych,
- ▶ Bezpieczeństwo nadawania, ciągłość zasilania,
- ▶ Bezpieczeństwo danych - monitoring serwerowni,
- ▶ Natychmiastowa identyfikacja ew. usterek w obiektach a całej Polsce

Zwiększenie wykorzystania maszyn pozwala na lepszą wydajność firmy. Rozwiązanie, które pomaga monitorować wszystkie zmienne w całym okresie funkcjonowania, jest bardzo łatwe w obsłudze. Nie wymaga dodatkowych szkoleń i długiego czasu wdrożenia - przynosi natychmiastowe efekty!



ANT Telemetry pomaga w lepszym dostępie do danych. Jest to kompleksowe rozwiązanie, które sprawdzi się w każdej firmie o rozproszonej lokalizacji lub różnych miejscach pracy. W razie pytań zapraszamy do kontaktu